

# 健康快遞

彙整多元化各式用藥、保健資訊，保障讀者健康權益

整理／公關部 資料來源／食品藥物管理署「藥物食品安全週報」

## 根管治療後 如何選擇牙套

當蛀牙深入齒髓（牙神經），或是牙齒斷裂磨損導致神經敏感發炎時，通常需要進行根管治療，也就是俗稱的抽神經。根管治療雖保留了牙齒，但受過治療後的牙齒已不再和原齒一模一樣！到底根管治療是什麼？做完治療後該如何挑選牙套？食藥署請到牙醫先生牙醫診所的陳建宏醫師為民衆詳細說明。

陳建宏醫師指出，根管治療的過程中，除了清除牙齒中的感染物，也會移除內部的神經與血管，使得牙齒內缺乏血液來供給養分，導致牙齒變得較脆弱且缺少韌性；加上根管治療時會對牙冠修磨，為了避免牙齒未來發生崩裂或缺損的情況，就會安裝「牙冠（牙套）」。

### 四大類牙冠 材質與安裝部位大不同

牙冠種類大致分為全瓷冠、全銻冠、金屬燒附瓷冠、全金屬冠四大類：

#### (1) 全瓷冠

全瓷冠牙套的生物相容性高、自然擬真，能表現出自然牙的晶透感，且不含金屬，無需擔心未來牙齦邊緣會因金屬游離而發黑。美觀上為首選，建議使用於微笑時會露出的前牙區域。

#### (2) 全銻冠（二氧化銻）

特色為材質堅硬，解決常見的瓷裂問題，同時也能減少牙齒的修磨量，是硬度最強、最耐咬的材質。它與牙齦的生物相容性高，成分一樣不含金屬，與全瓷冠的主要差異為全銻冠顏色相對較為死白，缺乏晶透感，建議使用於主要咀嚼的後牙區。

#### (3) 金屬燒附瓷冠

內層由合金製成的金屬基底，外層燒附瓷粉的兩層結構牙冠。為了覆蓋金屬使得牙齒顏色較為死白，在牙齦接縫處容易透出金屬黑影，長期使用時，燒瓷區域容易磨損破裂。此外，有些金屬材料對牙齦有刺激

全瓷冠	全銻冠 (二氧化銻)	金屬燒 附瓷冠	全金 屬冠
自然擬真 美觀上為首選	材質堅硬 耐咬的材質	內層為合金基底 外層燒附瓷粉	金屬色澤假牙
建議用於 前牙區域	建議用於 後牙區域	低等級金屬的費用較低，但其 密合度與生物相容性相對較差	

性，可能引發過敏或發炎，有時做磁共振檢查也會產生一定程度的干擾。選擇低等級金屬的費用較低，但其密合度與生物相容性的表現也相對較差。

#### (4) 全金屬冠

為金屬色澤的假牙，傳統上應用於非美觀區域，低等級金屬的密合度與生物相容性相對較差，若使用稀有貴金屬則可改善這些問題。但是近年來金屬成本提高，費用甚至可能高於全銻冠，又達不到相應的美觀程度，近年已逐漸淘汰。

### 陶瓷嵌體 最新齒雕技術

隨著黏著與陶瓷技術的發展，修復保護牙齒不再一定需要修磨整圈齒質。陳醫師指出，近年來較新的作法為陶瓷嵌體，與牙套的不同在於能夠最大化地保留齒質，只需要適度修磨，就能達到同樣的修復與保護效果。值得注意的是，此法並非每個根管治療後的案例皆可進行，嵌體修復對齒質有一定的要求，臨床上還是要交由醫師專業判斷。

陳醫師也提醒，在後續照顧上，單顆牙冠基本與一般自然牙一樣，皆需正確刷牙並使用牙線，定期至少半年追蹤檢查牙齒狀況，牙齒有任何不適請儘速就醫。（本文引用自食品藥物管理署「藥物食品安全週報」第 870 期）

## 窩溝封填是什麼

不少民衆聽到「窩溝封填」，第一反應經常是露出

疑惑的表情：這是什麼啊？為了讓民衆了解窩溝封填及其使用材質，食藥署邀請牙醫先生牙醫診所的陳建宏醫師來為民衆深入說明。

陳醫師指出，小朋友的恆牙約在 6～7 歲時長出，首先長出的是在乳牙後方的恆牙第一大臼齒。臼齒的咬合面上，有許多不易清潔的窩溝，使牙齒有齲齒的潛在危險。

### 六至八歲 最適合做窩溝封填

而所謂的窩溝，指的是臼齒咬合面上凹凸不平的部分，有些甚至比牙刷刷毛還細小且不易清潔，非常容易堆積食物殘渣和細菌，因而造成齲齒。

窩溝封填是用來在牙齒表面上的微小裂溝隙加上一層保護劑，在封填後，將食物殘渣和細菌阻擋在外，使牙齒更容易清潔且不易造成齲齒。

用來窩溝封填的材料是一種特殊的牙科樹脂，它有著較好的流動性，可深入牙齒溝隙，與牙齒緊密結合，進而達到封填的效果。此種封填劑的安全性高，無毒性或副作用，封填後不會造成小朋友的不適感。

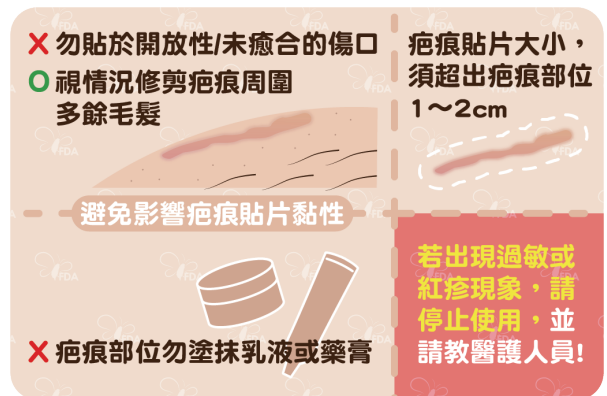
最適合進行窩溝封填的時機是六到八歲，家長可以觀察孩子兩顆乳牙小白齒後方是否已經完整長出第一顆大牙，也就是所謂的第一大白齒，這時即可請牙醫師評估是否適合封填。

陳醫師提醒窩溝封填是一種加強性的預防方式，能大幅減少蛀牙機率，但不代表牙齒就不會蛀牙！接受窩溝封填後，建議民衆至少每半年定期回牙科醫療院所檢查，定期追蹤，才是保健牙齒的最佳之道。（本文引用自食品藥物管理署「藥物食品安全週報」第 875 期）

## 傷口不留「痕」教您認識疤痕貼片

多數人在成長過程中可能留下大大小小的傷疤，像是四肢外傷疤痕、剖腹產後出現的蜈蚣疤痕等，都讓愛美一族傷透了腦筋。事實上，疤痕是傷口癒合的結果，只要掌握好傷口照護要領與黃金護理期，就能有效淡化疤痕。

疤痕貼片又稱為除疤貼片或矽膠貼片，是一種片



狀的矽膠薄膜，具有高保濕的材料特性，可提供患處皮膚保濕、軟化疤痕及減少水分蒸發的功用。同時可提供疤痕部位壓力，避免膠原蛋白過度增生及排列凌亂，達到「皮膚保溼」及「維持皮膚張力」兩項預防疤痕增生的重要關鍵。

### 疤痕貼布不可用於開放性傷口

此類產品屬於第一等級醫療器材，選購時應確認產品包裝上是否清楚載明醫療器材許可證字號，勿購買來路不明矽膠片，使用前也應詳細閱讀使用說明書，並於傷口癒合或無組織液滲出後即早使用；若為初次使用這類產品，應依據產品說明書建議時間黏貼於患部，再以漸進式慢慢拉長黏貼時間以確保無過敏的症狀。此外，使用該產品的注意事項，包括：

- (1) 疤痕貼片沒有吸附組織液的作用，請勿使用於開放性或未癒合的傷口，並視情況修剪疤痕周圍的多餘毛髮。
- (2) 裁切的疤痕貼片大小，須超出疤痕部位 1～2cm。
- (3) 疤痕部位勿塗抹乳液或藥膏，以免影響黏性。
- (4) 若出現過敏或紅疹現象，請立即停止使用，並請教醫師或護理人員。

### 只能淡化疤痕 無法徹底去除

食藥署提醒，疤痕貼片只能「淡化疤痕」，無法完全去除，使用效果也因人而異。若是想獲得滿意的治療效果，應諮詢專業醫師，並根據醫師指示照顧疤痕部位。（本文引用自食品藥物管理署「藥物食品安全週報」第 876 期）