

頂尖無障礙科技 客製化升降系統

黃啟修 圓滿無數長者上樓的夢

文／洪詩茵 攝影／何佳華 部分圖片／頂尖無障礙科技



黃啟修暢談以誠實為本的企業經營理念。

每個人生命的樣貌，取決於自己的選擇，頂尖無障礙科技（股）公司執行長黃啟修先生，從一場巨大的變故中找到生命的價值、工作的意義，更收穫一位不離不棄的人生伴侶——林菁菁，夫妻倆致力於開發無障礙升降設備，以「永遠不會下墜」為核心，為行動不便的長者、肢體障礙人士規劃客製化居家升降系統，圓了許多老人家上樓的夢、也成全許多子女的孝心，賦予無障礙升降設備情感上的價值，譜出高齡社會中最動人的一幕幕風景。

巨大變故 成就無障礙事業

「我從五專電子工程科系畢業，並且在從事裝潢工作卻熱愛研發的父親黃子章先生影響下，從小就對各類工具、機械、機電有著初步認識與基礎，無障礙這個方向是父親 20 年前在日本參觀展覽時得到的概念，回國後自行研發，在第一代原型開發出來的時候，我正好退伍回到父親公司上班，自然承

接這項業務的推廣工作。當時的我，對於工地風險沒有敏感度，在一個金門小學的專案中，被下墜的設備壓個正著，全身被壓在 200 公斤的設備下，雙腳骨折、無法呼吸，當時正值暑假期間，校園內沒有什麼人，所幸奇蹟降臨，突然出現兩三位老師，將我救出送醫。也就是在這段休養的過程中，萌生了『我要做一台永遠不會下墜的電梯』這個信念。」

這就是頂尖無障礙科技的起始，黃啟修感恩重傷期間，當時還只是女朋友的太太不離不棄，陪伴他走過那段坐輪椅的時期，「我的父母給了我起始的機會，太太與岳父母的支持與信任是走下去的重要因素，最重要的是，我的信仰帶給我的價值觀，一直保守我到如今！」

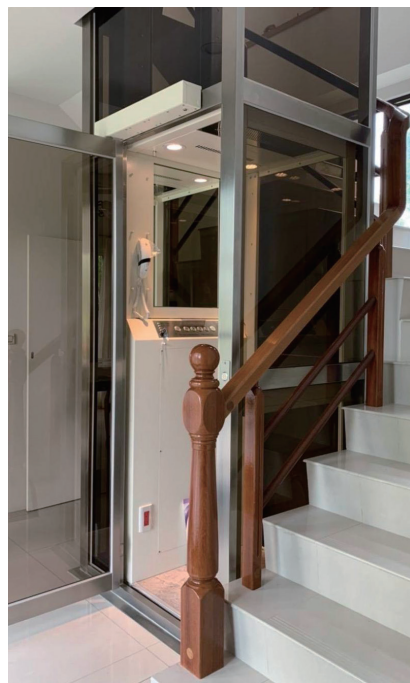
挫折與試煉是人生必修的課題，每一個人都要有幾位可以指引人生方向的好老師，更要有一個深入你心，從靈魂中給予力量的神。黃啟修感恩表示，「我有一位好老師——周思潔，她告訴我，每當挫



透天外掛施工案例



自家庭院增設



室內樓梯井案例

折來臨就是『老師來了』，每一次的打擊與重新站立，都讓我與太太的連接更緊密，對彼此的認識更深。我們力行老師的『真做』理念，我鼓勵太太走出去，去學習各樣技能與知識，夫妻倆一同成長，才能並肩前行。」而林菁菁也深有所感：「我們的『富有』，就是我們的日常生活。」

誠實 專業 熱忱 創新

執業至今，黃啟修始終秉持「誠實、專業、熱忱、創新」這四大理念，他指出，「誠實」是企業經營之本，一旦失去誠實，就會失去客戶的信任，自然也就失去客戶；而擁有「專業」，才能幫客戶發現問題，給予適當的建議與協助；具備「熱忱」，才能將客戶的家當自己家，耐心給予客戶最溫暖、適切的服務；同時，更要堅持「創新」，才能讓產品更好，以客製化服務滿足多樣化需求。尤其重要的是這四大理念的順序，必須先有誠實，專業才有依歸；有了專業，熱忱才有揮灑的基石；擁有工作熱忱，才會萌發對創新的使命感。

他希望每位員工都能將『誠實、專業、熱忱、創新』內化，也透過不時的詢問與叮嚀，加深員工對四大理念的認知。並教導員工，言語中沒有「可是」、「好像」等詞語，「不確定」就是「不知道」，他進一步表示：「誠實與客戶溝通是最重要的開端，不能只以成交為目的，產品適合與否都必須誠實且專業地告知客戶。為客戶解決問題是頂尖每位同仁的使命與存在的價值，我們將每位客戶視如家人，家人的問題就是頂尖的責任，感恩每一次的服務機會，客戶的託付是我們一路領先、永續經營的原動力，也是神留我在世界上提供服務的原因。」

專業與耐心 圓滿客戶夢想

成立 22 年來，頂尖無障礙科技深耕客製化居家升降系統，黃啟修花了 2、3 年時間讓「不會下墜的升降系統」正式上市，一路走來的過程中，「不放棄」、「不怕批評」是經營事業的精神，更因應客戶需求，不斷調整、不斷更新，為了讓產品更臻完善，幾乎是不計成本。



頂尖無障礙科技執行長黃啟修與太太林菁菁攜手為無數客戶解決上下樓的煩惱。

林菁菁坦言：「我們的工作絕不僅僅只是安裝升降設備這麼單純，必須藉由場勘，通盤考量客戶家中的環境，整合各項裝潢技術，尺寸、材質、出口朝向、開幾門…，除了滿足客戶需求，更要因地制宜，將升降系統完美融入客戶家中。也因此，我們有一些長期配合的廠商，便於為客戶統籌整合，同時，我們也不收中間的介紹費用，完全讓利給廠商與客戶，讓我們能站在更加客觀的角度，在前端為客戶的裝潢與安裝費用把關，這也是我們的核心競爭力。」

以客戶為優先的態度，讓頂尖收穫無數客戶的信任，甚至願意無償成為他們的 DEMO 案例，開放參觀試乘。一路走來的旅途中，頂尖收穫無數動人風景，林菁菁感動分享，有一位新竹客戶，為了癌症末期的爸爸，晚上拿著現金來到頂尖，要求以最快速度裝設升降設備，而在這之前，都是客戶背著癌末爸爸上上下下，客戶不是不願背，而是擔憂父親會痛，他說，即使只有使用一天，也要讓爸爸搭乘升降設備；還有一位德高望重的大老闆，跑遍全台親自選擇升降設備，最後選中頂尖，為膝蓋不好的太太（董娘）裝設 2 停升降系統，多年後，這位客戶的兒子，為了逐漸行動不便的父親（老董），

頂尖 客製化居家升降系統

經營優勢：

1. 完全的技術掌握
2. 流暢的客製化程序
3. 成熟的場勘技術
4. 各工種的整合技術
5. 穩固的供應鏈合作
6. 專業的行政與施工團隊

設備特色：

1. 無機坑、無機房
2. 有牆、無牆皆可安裝（免採用 RC 昇降道工程）
3. 現場施作工期短
4. 節省電力（每月電費 150~200 元）
5. 自主研發製造，零件充足
6. 設備保養維護成本低（保固 2 年，每半年保養一次）
7. 二十年以上經營實績客戶好評

前來商討更新設備、增加樓層的事宜，完工後董娘親口對他們說：「我已經 20 多年沒上過 4 樓了！終於可以去看看摸摸自己的老東西了，很開心！」這一幕幕風景都是支持頂尖繼續往前走的動力。

十年接班計劃 永續無障礙服務

抱持精益求精及永續服務的精神，下一個階段，頂尖將致力於服務的提升、設備的研發，以及傳承的培育訓練。黃啟修說明，首先，在服務上，頂尖將致力於軟硬體的提升，軟體方面，帶入網路，開發最新的遠端救援系統，給予客戶更即時的服務，硬體方面，則是培訓更多服務人員，讓客戶可以獲得更好的照顧；第二，在設備上，加速創新研發的速度，隨著科技的進步與技術的成熟，推出更人性化的全新設備，以及更具藝術感的箱體及周邊配備。第三，在傳承上，擬定接班人計劃，預計以十年的時間將所有技術傳承給接班團隊，包括業務說明、現場規劃、工程介面、設備製造、機械研發、電控研發、團隊管理、售後服務…等一系列技術傳承項目。唯有傳承，服務才能永續，這也是對客戶的誠信與負責，工程雖然巨大，卻是邁向永續的單行道，這也是頂尖下階段最重要的目標。 🍷